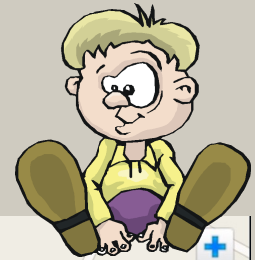
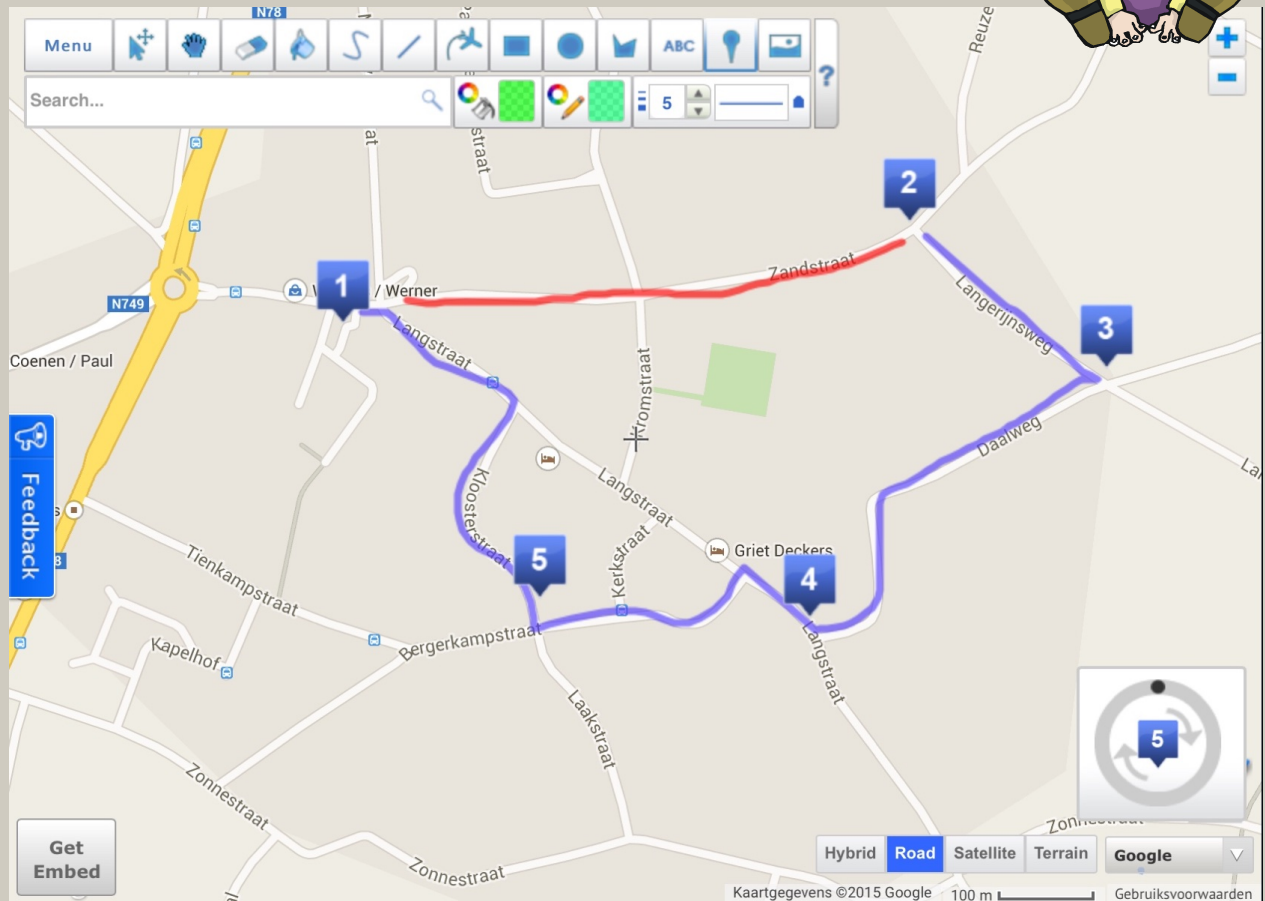


www.scribblemaps.com



### kaartbegrip - schoolomgeving - oriëntatie in de ruimte



Je eigen kaarten maken ...

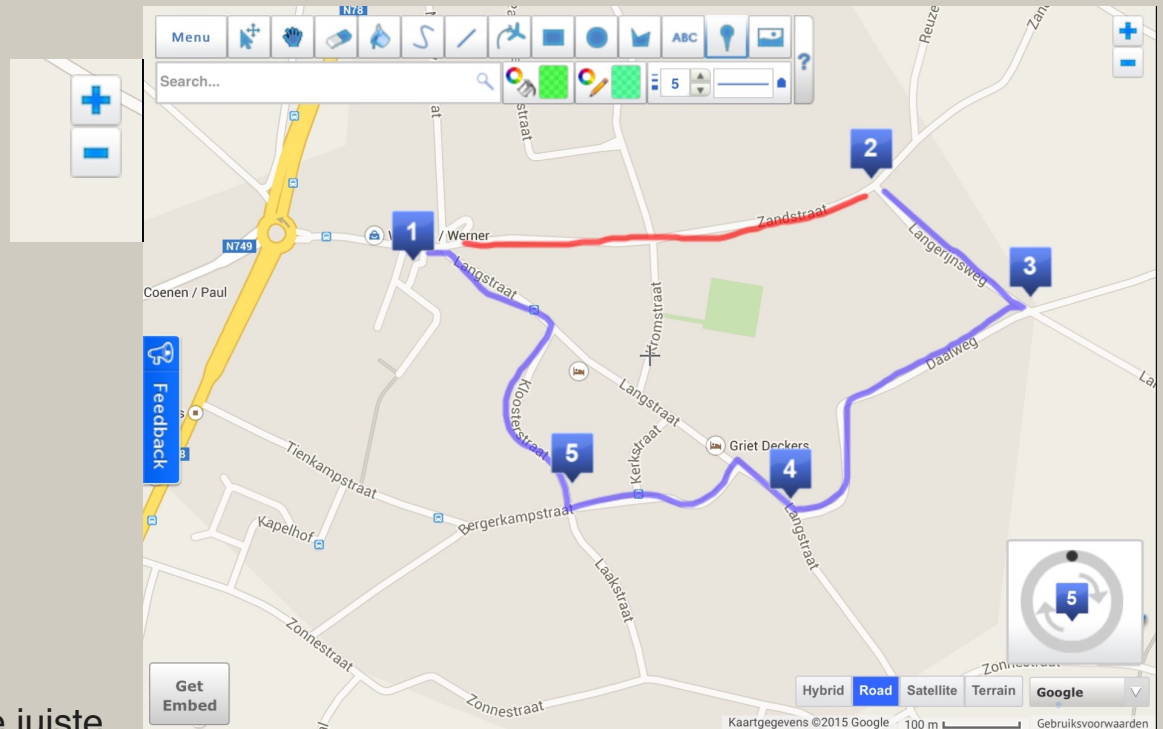
## Online kaarten samenstellen

De schoolomgeving verkennen.

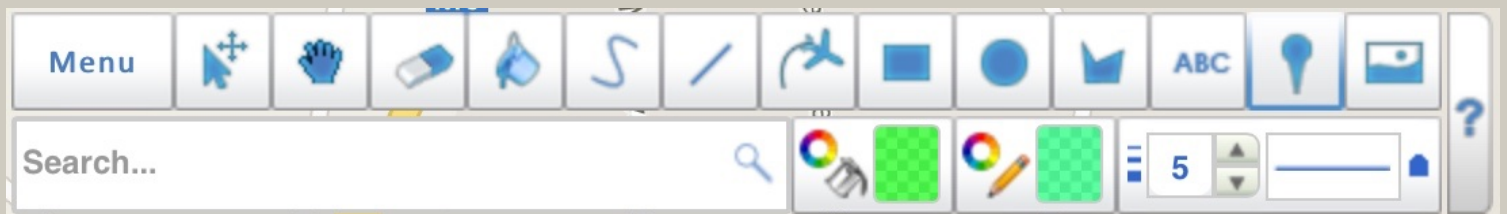
Tijdens een wandeling door de schoolomgeving worden er foto's gemaakt van gebouwen, winkels, monumenten, verkeerssituaties, ...

Bij het verwerken van deze gegevens brengen we de wandeling weer tot leven op een kaart.

Gebruik + of -  
om te zoomen.



Klik in het menu op de juiste  
'tool' en ga aan de slag.



Vulkleur kiezen - lijnkleur kiezen - lijndikte of lijnsoort.

Menu



De muisaanwijzer gebruiken om dingen te verplaatsen op de kaart.



Verplaatsen, verschuiven van de kaart zelf.



Verwijderen: klik de gom aan, daarna het object op de kaart en klik op "Erase selected".



Een getekend vlak opvullen met een kleur.



Een willekeurige lijn tekenen.



Een rechte lijn tekenen.



Vierhoek tekenen.



Ronde vorm tekenen.



Polygoon tekenen.



Tekst typen.



Marker plaatsen.

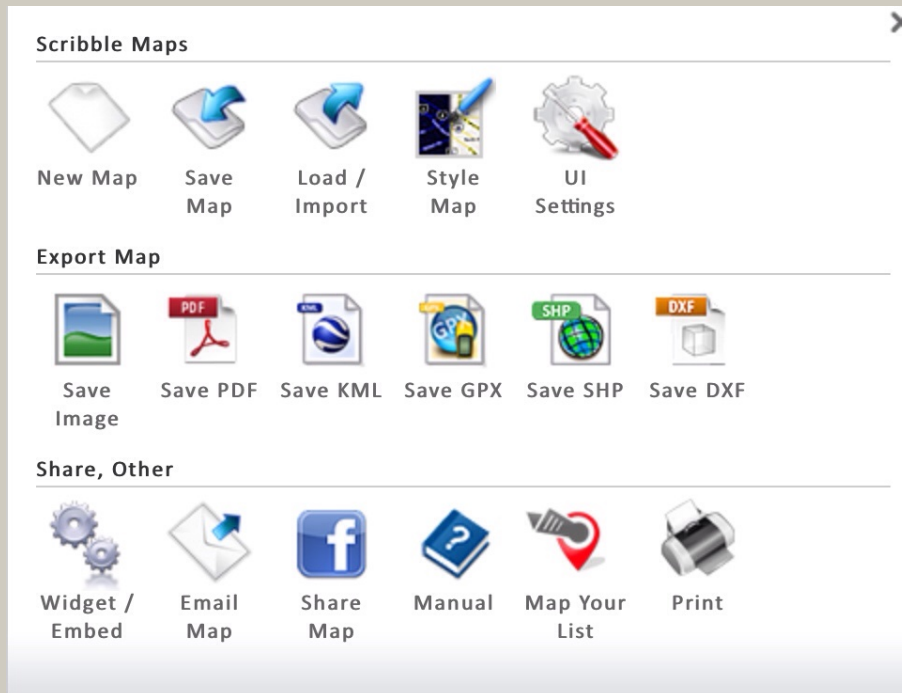


Afbeelding toevoegen.



**Je kaart is klaar?**

[www.scribblemaps.com](http://www.scribblemaps.com)



**Exporteren in  
verschillende formaten.**

**De kaart "delen".**

**Unieke code voor deze  
kaart (bewaren!).**

**Save map:**



The 'Save Map' dialog box contains the following fields and options:

- Map Id:** A text input field containing the unique code 'u13n9s8ykC'.
- Password:** An empty text input field.
- Title:** A text input field containing 'De schoolomgeving'.
- Description:** A text area containing 'Verslag van een leerwandeling'.
- Visibility:** Three radio button options: 'Public' (selected), 'Private', and 'Secure'.
- AutoSave:** A checkbox labeled 'AutoSave (5 minutes)' which is currently unchecked.
- Save Map:** A large button at the bottom of the dialog.